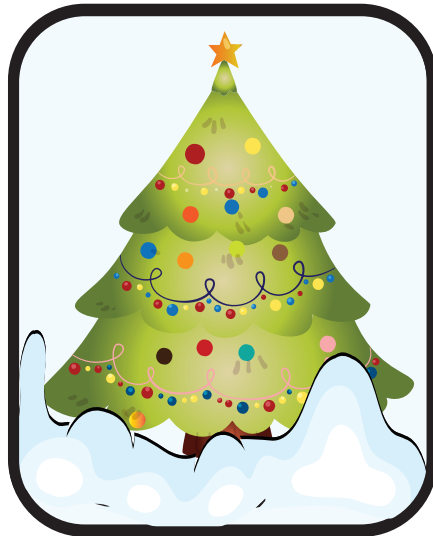



Εκπαιδευτικά παιχνίδια

Χριστουγεννιάτικο γλωσσικό παιχνίδι

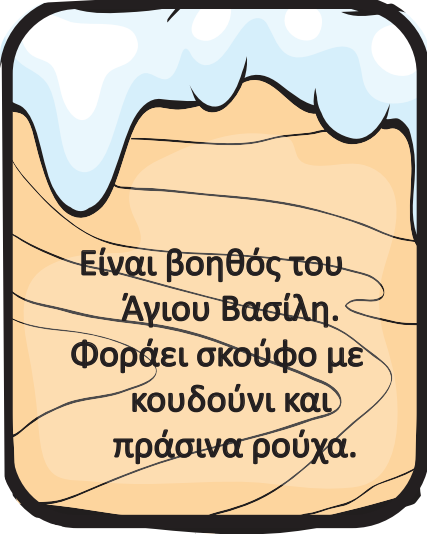


Οδηγίες: Ο ένας παίκτης κρατά τις κάρτες με τις εικόνες. Ο άλλος παίκτης κρατά τις κάρτες με την περιγραφή. Ο παίκτης που κρατά τις κάρτες με την περιγραφή, διαβάζει την περιγραφή στον άλλον παίκτη, ο οποίος θα πρέπει να ανακαλύψει σε ποια από τις κάρτες με τις εικόνες που κρατά, αντιστοιχεί. Αν τα καταφέρει, τότε κρατά την κάρτα. Αν όχι, τότε τη δίνει στον αντίπαλό του. Ο παίκτης με τις περισσότερες κάρτες είναι και ο νικητής.







Είναι φτιαγμένος από
χιόνι. Φοράει ένα
καρότο για μύτη και
έχει κασκόλ και καπέλο.



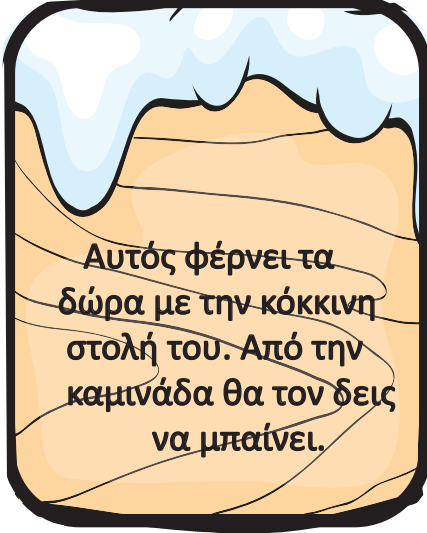
Είναι βοηθός του
Άγιου Βασίλη.
Φοράει σκούφο με
κουδούνι και
πράσινα ρούχα.



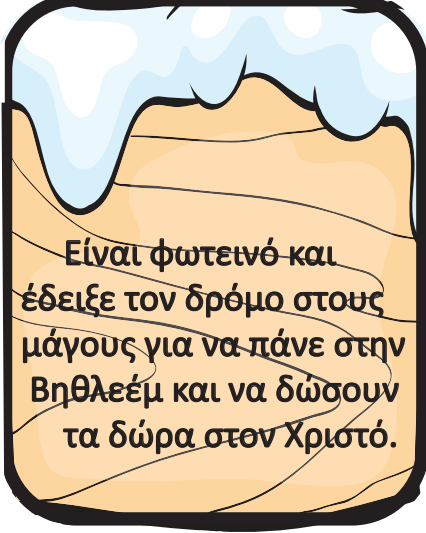
Έχει ένα αστέρι
στην κορυφή και
πολύχρωμα στολίδια.



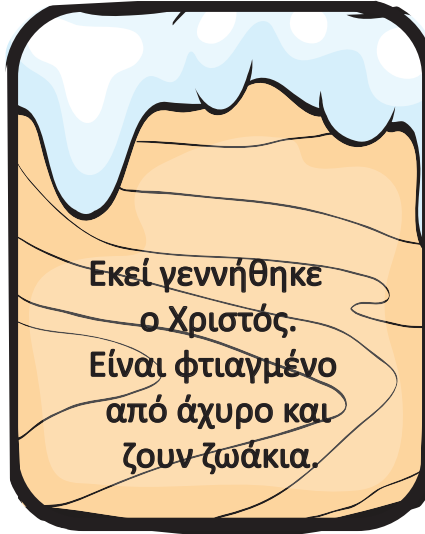
Είναι γλυκό σε
γεύση και έχει
χρώμα άσπρο
και κόκκινο.




Αυτός φέρνει τα
δώρα με την κόκκινη
στολή του. Από την
καμινάδα θα τον δεις
να μπαίνει.




Είναι φωτεινό και
έδειξε τον δρόμο στους
μάγους για να πάνε στην
Βηθλεέμ και να δώσουν
τα δώρα στον Χριστό.



Εκεί γεννήθηκε
ο Χριστός.
Είναι φτιαγμένο
από άχυρο και
ζουν ζωάκια.



Έχει γλυκιά
γεύση και έχει
χρώμα καφέ.
Μοιάζει με
ανθρωπάκι.



Αυτές χτυπούν
δυνατά.
Κάθε εκκλησία
έχει και από μία.