

Γεωγραφία Ε' Δημοτικού




my - book.gr
Πρότυπο Ψηφιακό Εκπαιδευτικό Υλικό

Η συγγραφική ομάδα του my-book.gr

Περιεχόμενα

Θεωρητικό υπόβαθρο	5
Κεφάλαιο 1 – Ο χάρτης	16
Κεφάλαιο 2 – Χάρτες	18
Κεφάλαιο 3 – Ταυτότητα του χάρτη: Τίτλος και υπόμνημα	22
Κεφάλαιο 4 – Ταυτότητα του χάρτη: Κλίμακα	24
Κεφάλαιο 5 – Προσανατολισμός	26
Κεφάλαιο 6 – Η μορφή και το σχήμα της Ελλάδας	28
Κεφάλαιο 7 – Η θέση της Ελλάδας	30
Κεφάλαιο 8 – Οι ακτές της Ελλάδας	32
Κεφάλαιο 9 – Οι θάλασσες της Ελλάδας	34
Κεφάλαιο 10 – Μεγάλα νησιωτικά συμπλέγματα και νησιά της Ελλάδας	37
Κεφάλαιο 11 – Η ζωή στα νησιά	39
Κεφάλαιο 12 – Οι παραθαλάσσιοι οικισμοί της Ελλάδας	41
Κεφάλαιο 13 – Τα βουνά της Ελλάδας	44
Κεφάλαιο 14 – Οι πεδιάδες της Ελλάδας	46
Κεφάλαιο 15 – Η ζωή στα βουνά και στις πεδιάδες	48
Κεφάλαιο 16 – Η έννοια του κλίματος-Διαφορές καιρού και κλίματος	49
Κεφάλαιο 17 – Το κλίμα της Ελλάδας	51
Κεφάλαιο 18 – Καιρός, κλίμα και ανθρώπινες δραστηριότητες	53
Κεφάλαιο 19 – Οι ποταμοί της Ελλάδας	55
Κεφάλαιο 20 - Οι λίμνες της Ελλάδας	57
Κεφάλαιο 21 - Η ζωή στα ποτάμια και τις λίμνες	59
Κεφάλαιο 22 - Η χλωρίδα και η πανίδα της Ελλάδας	61
Κεφάλαιο 23 – Η βλάστηση της Ελλάδας	63
Κεφάλαιο 24 – Χαρακτηριστικά οικοσυστήματα της Ελλάδας	65
Κεφάλαιο 25 – Αλλαγές στην επιφάνεια της Γης	67
Κεφάλαιο 26 – Ο ρόλος των ηφαιστειών και των σεισμών στις αλλαγές της φύσης	69
Κεφάλαιο 27 – Οι φυσικές καταστροφές στον χώρο της Ελλάδας	71
Κεφάλαιο 28 – Οι Έλληνες: Ένας λαός με μεγάλη και συνεχή ιστορία	73
Κεφάλαιο 29 – Ο πληθυσμός της Ελλάδας	75
Κεφάλαιο 30 – Η γεωγραφική κατανομή του πληθυσμού της Ελλάδας	77
Κεφάλαιο 31 – Τα μεγάλα αστικά κέντρα της Ελλάδας	79
Κεφάλαιο 32 – Οι πόλεις της Ελλάδας	81
Κεφάλαιο 33 – Η διοικητική διαίρεση της Ελλάδας	83
Κεφάλαιο 34 – Τα γεωγραφικά διαμερίσματα και οι περιφέρειες της Ελλάδας	84
Κεφάλαιο 35 – Οι νομοί της Ελλάδας	86
Κεφάλαιο 36 – Η αγροτική παραγωγή στην Ελλάδα	90
Κεφάλαιο 37 – Η κτηνοτροφική παραγωγή και η αλιεία στην Ελλάδα	92
Κεφάλαιο 38 – Ο δασικός και ορυκτός πλούτος της Ελλάδας	93
Κεφάλαιο 39 – Η βιομηχανική παραγωγή στην Ελλάδα	95
Κεφάλαιο 40 – Οι Υπηρεσίες στην Ελλάδα	97

Κεφάλαιο 41 – Οι συγκοινωνίες στην Ελλάδα	99
Κεφάλαιο 42 – Οι χώρες της Ευρωπαϊκής Ένωσης	101
Κεφάλαιο 43 – Η σημασία της Ευρωπαϊκής Ένωσης	103
Κεφάλαιο 44 – Κύπρος: το φυσικό περιβάλλον	105
Κεφάλαιο 45 – Κύπρος: το ανθρωπογενές περιβάλλον	107
Κεφάλαιο 46 – Ο ελληνισμός της διασποράς	108
Κεφάλαιο 47 – Το ελληνικό στοιχείο στις αρχαίες ελληνικές εστίες	110

Όπως οι άνθρωποι, έτσι και οι χάρτες έχουν ταυτότητα που περιέχει στοιχεία μόνο γι' αυτούς. Έτσι, όταν χρειαζόμαστε έναν χάρτη, ξέρουμε πώς θα τον αναζητήσουμε!!!

Ταυτότητα

Τίτλος: Είναι μια χαρακτηριστική φράση που φανερώνει το περιεχόμενο του χάρτη. Είναι βασικό στοιχείο της ταυτότητάς του.

Υπόμνημα: Ο χάρτης μάς δίνει πληροφορίες για έναν τόπο. Για να απεικονίσουμε ευκολότερα αυτές τις πληροφορίες, χρησιμοποιούμε σύμβολα και χρώματα. Αυτά αποτελούν ένα «αλφάβητο για χάρτες», που το ονομάζουμε Υπόμνημα. Χάρη στο υπόμνημα, μπορούμε να διαβάσουμε έναν χάρτη σε όποια γλώσσα κι αν είναι γραμμένος.

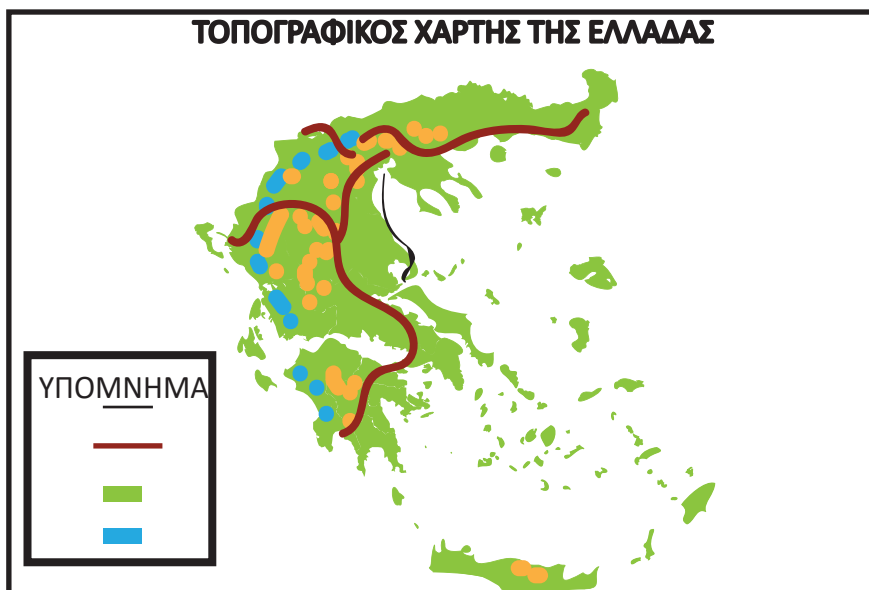
Δραστηριότητες Κατανόησης

Επισήμανση: Συμπλήρωσε τα κενά.

Τίτλος: Είναι μια χαρακτηριστική φράση που φανερώνει το του χάρτη. Είναι βασικό στοιχείο τηςτου.

Υπόμνημα: Ο χάρτης μάς δίνει για έναν Για να απεικονίσουμε ευκολότερα αυτές τις πληροφορίες χρησιμοποιούμε, και Αυτά αποτελούν ένα «.....», που το ονομάζουμε Χάρη στο υπόμνημα, μπορούμε να έναν χάρτη σε όποια κι αν είναι γραμμένος.

Επισήμανση: Στους παρακάτω χάρτες κύκλωσε τον τίτλο και χρωμάτισε το υπόμνημα.



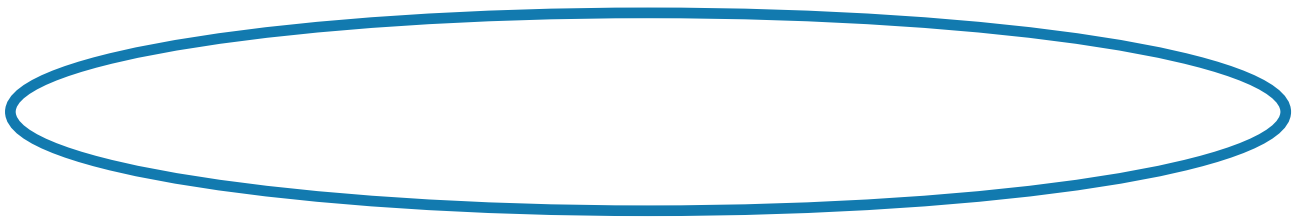
Δραστηριότητες Κατανόησης

Επισήμανση: Τι ονομάζουμε νησιωτικό σύμπλεγμα;



Επισήμανση: Ποια είναι τα 10 μεγαλύτερα νησιά της χώρας;

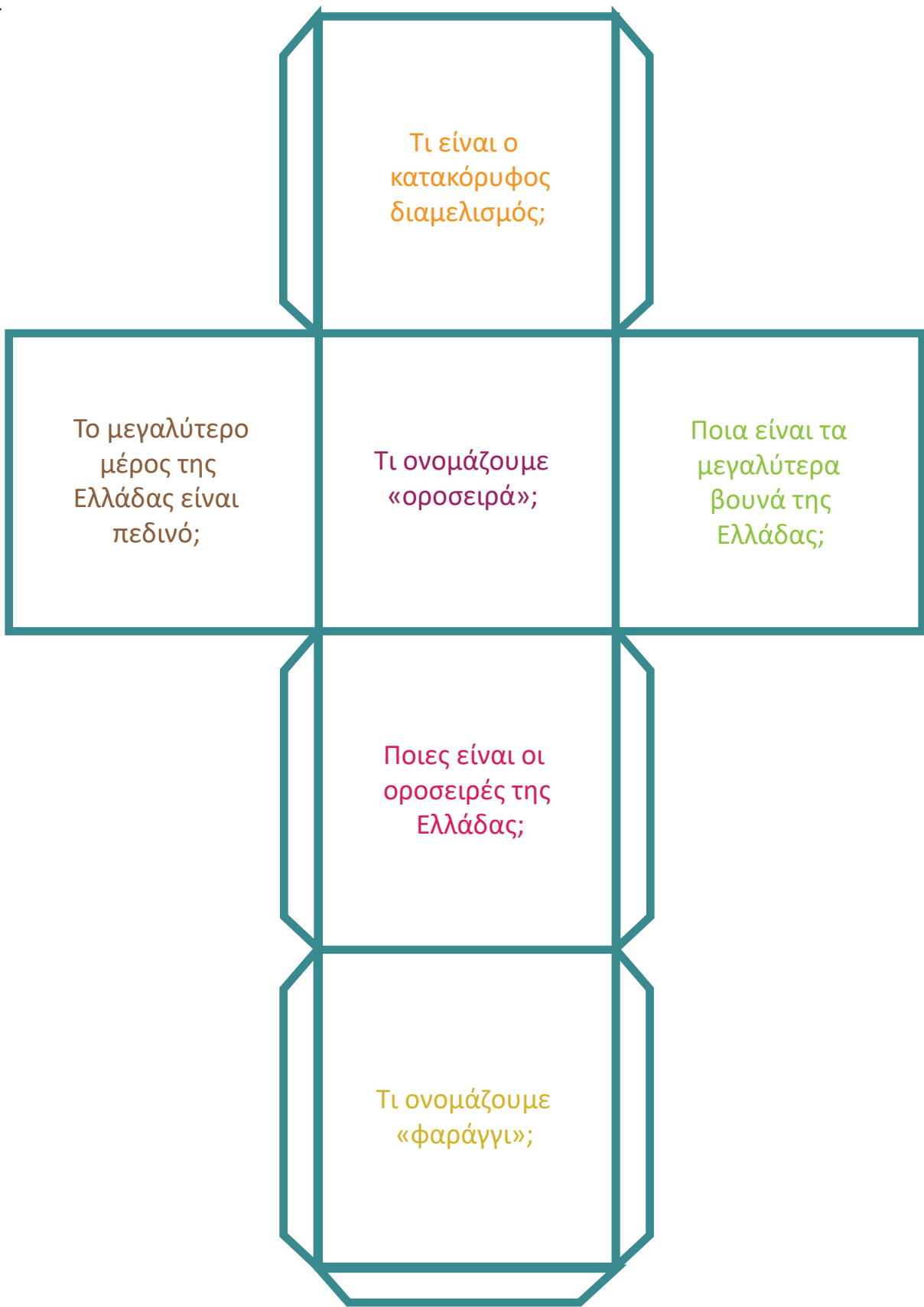
Επισήμανση: Πώς είναι η μορφολογία του εδάφους των νησιών;



Επισήμανση: Συμπληρώνω τα νησιωτικά συμπλέγματα.

Δραστηριότητες Κατανόησης

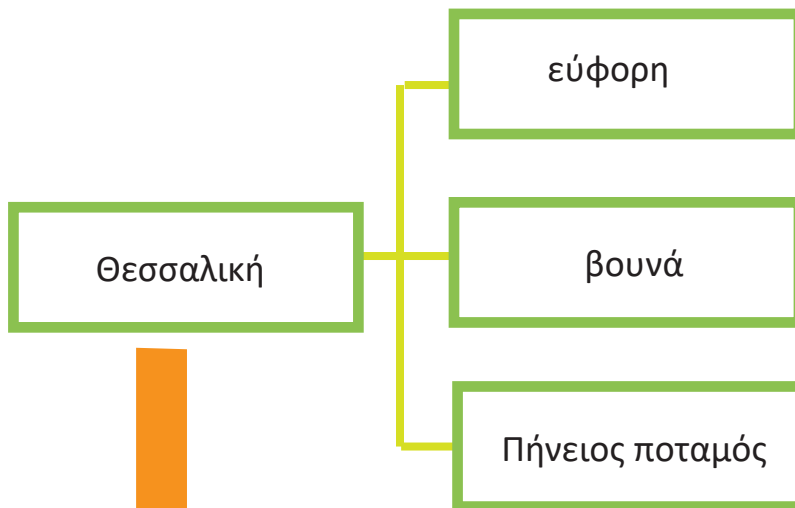
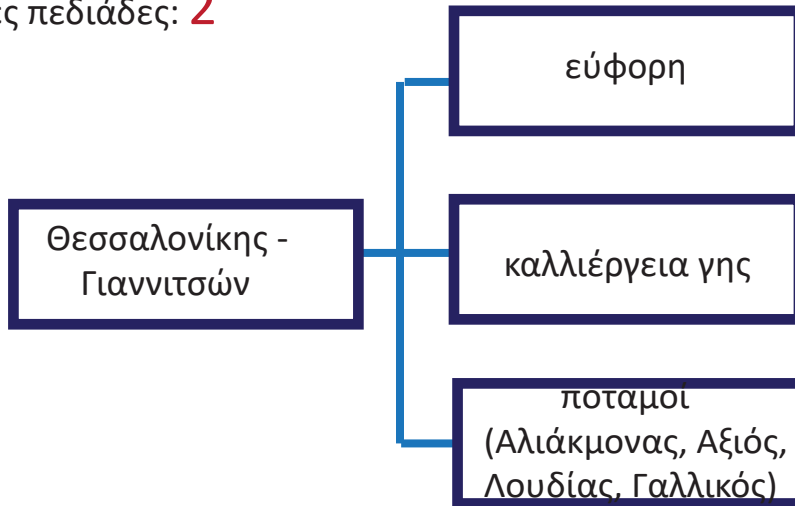
Επισήμανση: Ρίξε τον κύβο και απάντα στις ερωτήσεις.



Κεφάλαιο 14 – Οι πεδιάδες της Ελλάδας

Οπτικοποίηση

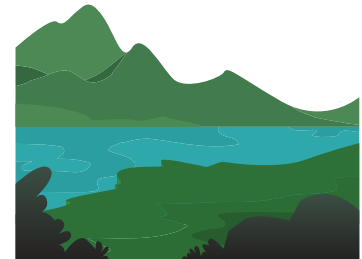
Μεγαλύτερες πεδιάδες: **2**



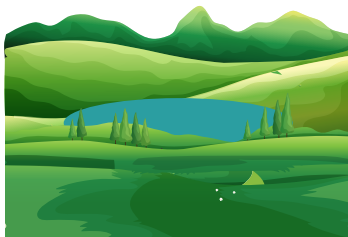
Ηπειρωτική
Η πεδιάδα που
περιβάλλεται από
βουνά



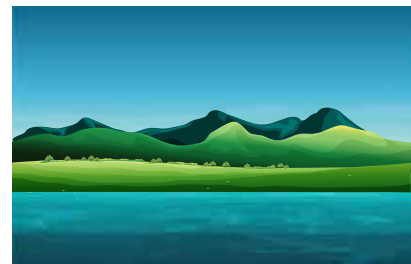
Κοιλάδα
στενό κομ-
μάτι ανάμεσα
σε δυο βουνά,
που το διασχίζει
ποτάμι



Οροπέδιο
πεδινή έκταση
πάνω σε βουνό



Παράλια
πεδιάδα
η πεδιάδα
που είναι
ανοιχτή στη
θάλασσα



Κεφάλαιο 22 - Η χλωρίδα και η πανίδα της Ελλάδας

Οπτικοποίηση

Πανίδα

το σύνολο των ζωικών οργανισμών
(422 είδη πουλιών =. Ελλάδα)



Χλωρίδα

το σύνολο των φυτικών οργανισμών



Ενδημικά φυτά:

τα φυτά που φυτρώνουν
σε μια περιοχή, λόγω
κλίματος, μόνο σ' αυτή την περιοχή



Δραστηριότητες Κατανόησης

Επισήμανση: Σβήσε ό, τι δεν ταιριάζει.



Λόγοι μετακίνησης στις πόλεις:

- Εύρεση εργασίας
- Πρόσβαση σε κέντρα υγείας
- Καλύτερο φυσικό περιβάλλον
- Ομορφότερα τα αστικά κέντρα από την περιφέρεια.

Επισήμανση: Γράψε τις συνέπειες της αστικοποίησης.

- _____
- _____
- _____

Επισήμανση: Τι είναι η αστικοποίηση και τι η αστυφιλία; Περίγραψε τις έννοιες με λίγες προτάσεις.

ΑΣΤΙΚΟΠΟΙΗΣΗ

- _____
- _____
- _____
- _____
- _____

ΑΣΤΥΦΙΛΙΑ

- _____
- _____
- _____
- _____
- _____